



ESTIMACIONES AGRÍCOLAS

Informe semanal al

19 de Junio de 2014



SUBSECRETARÍA DE AGRICULTURA DIRECCIÓN NACIONAL DE INFORMACIÓN Y MERCADOS

Responsable del presente informe:

Ing. Agr. Juan C. Maceira

Subsecretario de Agricultura

Colaboran en su confección:

Dirección de Información Agropecuaria y Forestal

Oficina de Riesgo Agropecuario



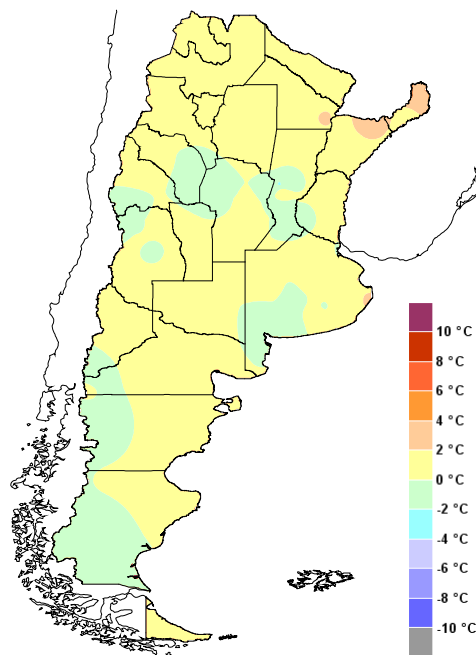
ÍNDICE

- Temperaturas
- Precipitaciones
- Estado de las reservas hídricas
- Estado de los cultivos
- Evolución de la superficie sembrada y cosechada
- Humedad y estado de los cultivos



TEMPERATURAS

Se registraron temperaturas cercanas a lo normal en gran parte del país. Las únicas excepciones fueron las temperaturas máximas por encima de lo habitual de algunos días en el norte argentino y las marcas térmicas en la costa atlántica patagónica, en particular las máximas. Por otra parte, en el centro de Santa Fe y este de Córdoba hubo temperaturas levemente por debajo de la media. La Patagonia tuvo mínimas muy bajas, de varios grados bajo cero jueves y viernes. En la región pampeana hubo mínimas de $-4/2^{\circ}\text{C}$ entre jueves y viernes.



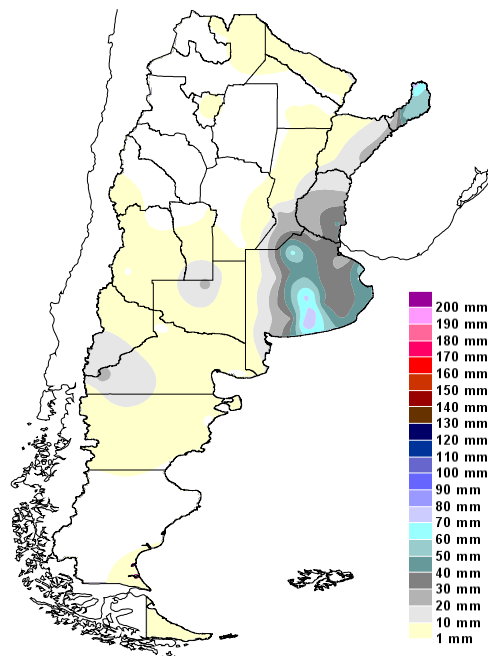
Anomalía de la temperatura media
de la semana

En los próximos días se pronostica ambiente frío hasta el viernes en región pampeana. En estos días habrá mínimas de $0/5^{\circ}\text{C}$. En el Litoral y el noreste el frío llegará entre jueves y viernes, con mínimas de $6/8^{\circ}\text{C}$. En el fin de semana la temperatura se iría recuperando debido al regreso del viento norte, con lo que ingresará aire algo más templado.



PRECIPITACIONES

En Buenos Aires hubo lluvias muy importantes previas a la siembra del trigo, que en algunos casos tuvieron forma de tormenta. En promedio, se acumularon 40-50mm, mientras que en la zona de Tres Arroyos-Olavarría-Benito Juárez se llegó al extremo de 70-80mm. En el norte de Buenos Aires, Junín llegó a 64mm, aunque a su alrededor rondaron los 30-40mm. En el Litoral, en Misiones particularmente hubo precipitaciones entre viernes y domingo, aunque hacia el oeste bajaron los montos acumulados en forma importante. En el noroeste de la Patagonia, hubo lluvia y nieve a lo largo de toda la semana.

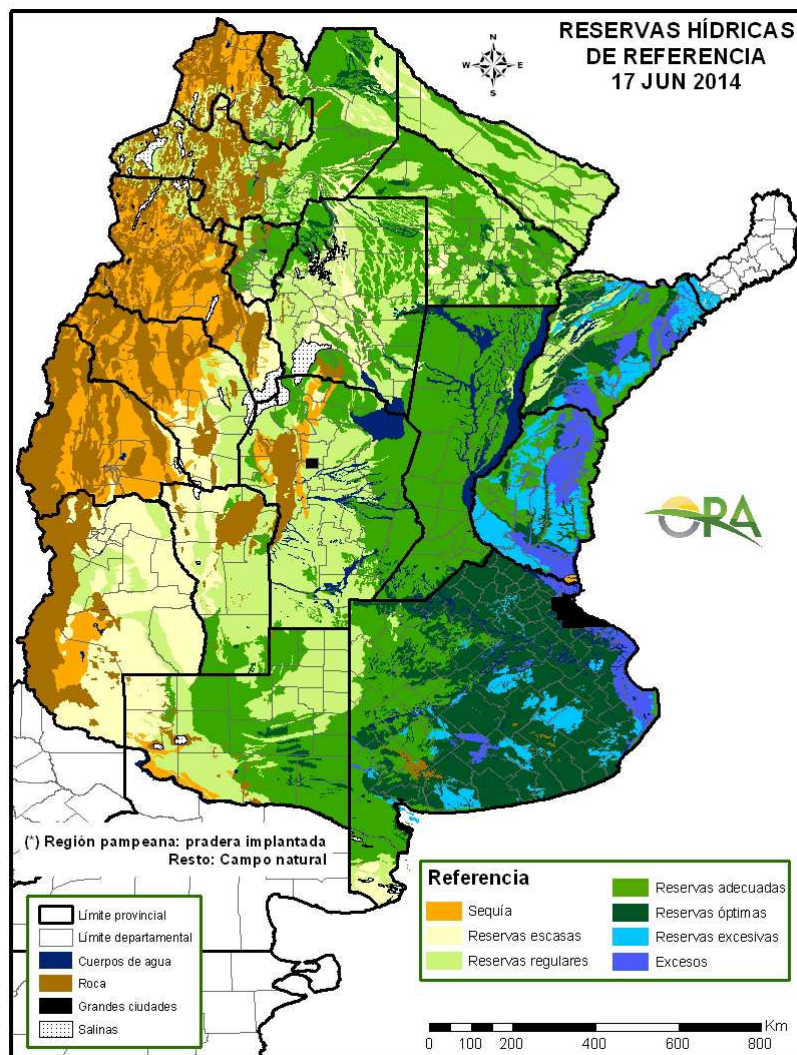


Precipitaciones acumuladas en la semana

Se pronostica la persistencia de precipitaciones leves en el noroeste argentino en los próximos siete días. Posiblemente el área de mal tiempo se extienda al noreste del país y Litoral el miércoles 18 y entre el sábado 21 y el lunes 23. Mientras tanto, en la Patagonia se esperan precipitaciones desde el fin de semana hasta el lunes 23 en todo el sector cordillerano de la región. Para el fin de semana se espera la llegada de un sistema de baja presión en niveles medios de la atmósfera que dejaría tiempo inestable en el norte de la región pampeana y el Litoral. Esto dejaría precipitaciones en esas regiones hasta el lunes 23.

ESTADO DE LAS RESERVAS HÍDRICAS

Las últimas precipitaciones mantienen los excesos en Entre Ríos y el norte y este de Buenos Aires. En el resto de la región pampeana las reservas se mantienen adecuadas a óptimas, aunque hay también algunos excesos puntuales. Este panorama siguió manteniendo el retraso en la siembra de trigo, aunque las buenas condiciones de los próximos días podrían favorecer que se oreen los suelos. En el Litoral, siguen siendo excesivas las reservas en algunos sitios de Corrientes. En Chaco y Formosa las condiciones de humedad son regulares a adecuadas. Este panorama podría modificarse con las precipitaciones del próximo fin de semana.



Mapa de reservas hídricas hecho a partir de datos meteorológicos del SMN y del INTA e información de suelos del INTA. Se simula el consumo de una pradera de referencia en región pampeana y campo natural en el resto.



ESTADO DE LOS CULTIVOS

[MAIZ. Hubo avance en las tareas de cosecha, pero el retraso es aún muy considerable respecto a la campaña anterior. En varias zona se cosecha con alto nivel de humedad, ante el peligro de “descalce” de plantas y afectación de espigas y granos. 3 % de la superficie en llenado, 97 % en madurez. 75 % en estado bueno/muy bueno.]

[SOJA. La cosecha sigue estando retrasada en comparación con la campaña anterior, pero hubo buen avance en el NEA y NOA. Hay problemas para movilizar las cosechas. Se teme dehiscencia de vainas y ataques de hongos en la semilla. 83 % de la soja de primera, y 73 % de la de segunda en estado bueno/muy bueno. 99 % en madurez, tanto la de primer como la de segunda..]

[TRIGO. El avance de siembra se ubicaría en un 36% de las 4.5 millones de hectáreas planificadas. Las siembras se ven dificultadas por exceso de humedad y ascenso de napas. Se reporta carencia de semilla de calidad en algunas partes, sobre todo en el norte, pero no hay problemas en las principales zonas productoras. Podría haber sustitución de variedades de ciclo largo por otras intermedias/cortas..]



EVOLUCIÓN DE LA SUPERFICIE SEMBRADA Y COSECHADA

AVANCE DE LA COSECHA DE MAIZ

CAMPAÑA: 2013/2014(*)

DELEGACION		AREA SEMBRADA Has	15/05 %	22/05 %	29/05 %	05/06 %	12/06 %	19/06 %	AREA NO COSECHABLE Has	AREA COSECHADA Has
Bahía Blanca		6.600	-	-	-	-	-	-	1.300	-
Bolívar		101.000	18	21	33	45	54	61	-	61.610
Bragado		100.200	66	66	66	79	81	81	11.180	71.950
Gral. Madariaga		60.000	-	23	38	39	41	41	14.670	18.470
Junín		92.500	70	70	80	85	90	90	22.600	62.910
La Plata		195.650	84	87	95	96	96	98	15.180	176.080
Lincoln		28.100	62	62	73	75	80	85	7.100	17.810
Pehuajó		280.000	37	39	44	48	53	70	57.850	155.240
Pergamino		63.000	85	85	89	90	96	96	1.400	58.950
Pigüé		60.000	8	12	16	28	45	64	42.000	11.580
Salliqueló		115.000	3	3	3	10	20	31	88.000	8.280
Tandil		164.000	-	-	-	7	14	23	65.000	22.440
Tres Arroyos		116.950	-	-	-	-	-	-	-	-
25 de Mayo		110.000	42	42	50	55	55	55	29.000	44.190
BUENOS AIRES	13/14	1.493.000	41	43	48	53	57	62	355.280	709.510
	12/13	1.606.583	58	63	69	75	81	88	-	-
Laboulaye		388.000	67	72	80	85	90	90	63.000	292.500
Marcos Juárez		210.000	71	71	71	72	76	79	16.300	152.980
Río Cuarto		565.700	20	20	31	35	44	52	10.000	288.190
San Francisco		525.000	5	5	5	5	13	20	49.000	97.150
Villa María		243.800	-	-	5	5	7	8	71.700	14.110
CORDOBA	13/14	1.932.500	29	30	35	37	44	49	210.000	844.930
	12/13	1.907.350	68	72	73	74	81	88	-	-
Paraná		90.000	92	92	96	96	98	98	4.300	83.990
Rosario del Tala		180.000	87	76	76	78	83	85	7.040	150.480
ENTRE RIOS	13/14	270.000	89	81	83	84	88	89	11.340	234.470
	12/13	248.500	86	86	88	91	91	94	-	-
General Pico		314.000	-	23	34	44	67	78	190.100	96.800
Santa Rosa		109.000	17	17	17	17	25	41	46.000	25.520
LA PAMPA	13/14	423.000	6	21	28	35	53	65	236.100	122.320
	12/13	271.500	44	54	61	69	75	81	-	-
Avellaneda		68.700	10	10	10	10	10	10	7.000	6.450
Cañada de Gómez		168.385	44	44	44	58	68	68	-	114.670
Casilda		92.400	35	35	35	40	56	67	-	61.900
Rafaela		118.000	33	33	36	40	45	53	43.500	39.370
Venado Tuerto		110.000	70	72	75	75	77	80	5.250	83.800
SANTA FE	13/14	557.485	42	43	44	50	57	61	55.750	306.190
	12/13	699.200	81	83	84	84	86	87	-	-
CATAMARCA		2.600	-	-	-	-	-	-	730	-
CORRIENTES		12.800	10	10	10	12	15	18	-	2.300
CHACO		212.500	8	8	8	9	10	12	16.050	23.220
FORMOSA		8.000	10	10	10	12	15	18	-	1.440
JUJUY		4.510	-	-	-	-	-	-	-	-
LA RIOJA		-	-	-	-	-	-	-	-	-
MISIONES		30.820	90	90	95	95	95	97	820	29.100
SALTA		181.045	-	-	-	-	-	-	-	-
SAN LUIS		210.000	30	39	47	49	57	64	-	134.380
SANTIAGO DEL ESTERO		511.000	-	-	7	9	9	11	2.000	53.950
TUCUMAN		56.000	-	-	-	-	-	-	3.490	-
TOTAL PAIS	13/14	5.905.260	30	32	36	39	45	49	891.560	2.461.810
	12/13	6.133.378	60	63	67	72	80	85	-	-

(*) Cifras Provisorias

Las AREAS están expresadas en hectáreas.

ESTIMACIONES AGRICOLAS

M.A.G. y P.

AVANCE DE LA COSECHA DE MANI										
CAMPAÑA: 2013/2014(*)										
DELEGACION	TIPO	AREA SEMBRADA Has	15/05 %	22/05 %	29/05 %	05/06 %	12/06 %	19/06 %	AREA PERDIDA Has	AREA COSECHADA Has
CORRIENTES	Colorado	-	-	-	-	-	-	-	-	-
	Rosado	0	-	-	-	-	-	-	-	-
	Total	0	-	-	-	-	-	-	-	-
	12/13	-	-	-	-	-	-	-	-	-
BUENOS AIRES	Colorado	-	-	-	-	-	-	-	-	-
	Rosado	2.000	-	-	50	100	100	100	-	2.000
	Total	2.000	-	-	50	100	100	100	-	2.000
	12/13	1.500	-	25	50	75	90	99	-	-
JUJUY	Colorado	-	-	-	-	-	-	-	-	-
	Rosado	588	20	22	25	40	65	85	-	500
	Total	588	20	22	25	40	65	85	-	500
	12/13	588	40	60	90	100	100	100	-	-
SALTA	Colorado	-	-	-	-	-	-	-	-	-
	Rosado	9.050	25	28	30	40	65	85	-	7.690
	Total	9.050	25	28	30	40	65	85	-	7.690
	12/13	9.050	43	60	93	100	100	100	-	-
SANTA FE	Colorado	-	-	-	-	-	-	-	-	-
	Rosado	300	80	90	100	100	100	100	-	300
	Total	300	80	90	100	100	100	100	-	300
	12/13	300	70	100	100	100	100	100	-	-
SAN LUIS	Colorado	-	-	-	-	-	-	-	-	-
	Rosado	13.000	24	30	40	61	66	78	-	10.140
	Total	13.000	24	30	40	61	66	78	-	10.140
	12/13	19.465	34	40	51	52	72	92	-	-
LA PAMPA	Colorado	-	-	-	-	-	-	-	-	-
	Rosado	15.200	-	-	-	-	21	56	-	8.510
	Total	15.200	-	-	-	-	21	56	-	8.510
	12/13	15.860	-	-	6	65	90	100	-	-
Laboulaye	Colorado	-	-	-	-	-	-	-	-	-
	Rosado	145.000	-	14	38	60	75	85	-	123.250
	Total	145.000	-	14	38	60	75	85	-	123.250
Marcos Juarez	Colorado	-	-	-	-	-	-	-	-	0
	Rosado	2.500	30	30	55	60	85	100	-	2.500
	Total	2.500	30	30	55	60	85	100	-	2.500
Río Cuarto	Colorado	-	-	-	-	-	-	-	-	-
	Rosado	156.500	11	13	21	41	51	59	-	92.340
	Total	156.500	11	13	21	41	51	59	-	92.340
Villa María	Colorado	400	-	-	20	30	65	88	-	350
	Rosado	47.700	-	-	13	21	41	60	480	28.390
	Total	48.100	-	-	13	21	41	60	-	28.740
CORDOBA	Colorado	400	-	-	20	30	65	87	-	350
	Rosado	351.700	5	12	27	46	60	70	480	246.480
	Total	352.100	5	12	27	46	60	70	480	246.830
	12/13	371.300	20	41	50	65	71	84	-	-
TOTAL PAIS	Colorado	400	-	-	20	30	65	87	-	350
	Rosado	391.838	6	12	27	45	59	70	480	275.620
	Total	392.238	6	12	27	45	59	70	480	275.970
	12/13	418.063	21	40	50	66	72	85	-	-

(*) Cifras provisionarias

La AREAS están expresadas en hectáreas.

ESTIMACIONES AGRICOLAS

M.A.G. y P.



AVANCE DE LA COSECHA DE SOJA

CAMPAÑA: 2013/2014 (*)

DELEGACION		AREA SEMBRADA Ha	15/05 %	22/05 %	29/05 %	05/06 %	12/06 %	19/06 %	AREA PERDIDA Ha	AREA FORRAJE Ha	AREA COSECHADA Ha
Bahía Blanca	1ª	350	-	-	-	100	100	100	-	-	350
	2ª	-	-	-	-	-	-	-	-	-	-
Bolívar	1ª	325.300	70	74	84	91	91	92	-	-	298.137
	2ª	47.850	24	30	41	54	76	81	-	-	38.668
Bragado	1ª	422.010	74	74	76	85	90	90	-	-	380.864
	2ª	85.600	23	23	23	48	57	57	-	-	48.561
	F	6.990	-	-	-	-	-	-	-	6.990	-
Gral. Madariaga	1ª	97.100	24	69	80	91	96	97	1.580	-	92.654
	2ª	23.700	-	-	-	-	-	-	-	-	-
Junín	1ª	523.500	70	70	80	85	90	90	8.000	-	463.950
	2ª	125.400	30	30	50	70	75	80	4.500	-	96.720
La Plata	1ª	69.200	57	60	79	82	85	90	-	-	61.934
	2ª	25.300	13	14	35	38	40	49	-	-	12.498
	F	3.500	-	-	-	-	-	-	-	3.500	-
Lincoln	1ª	669.500	93	94	97	97	97	98	-	-	653.231
	2ª	128.420	55	65	80	89	93	96	-	-	123.476
Pehuajó	1ª	542.150	67	80	85	89	91	96	-	-	518.024
	2ª	96.500	-	-	-	36	64	95	-	-	91.675
Pergamino	1ª	728.050	100	100	100	100	100	100	-	-	728.050
	2ª	72.150	68	68	73	84	93	98	1.300	-	69.157
	F	-	-	-	-	-	-	-	-	-	-
Pigüé	1ª	185.000	35	39	39	49	60	70	3.000	-	127.400
	2ª	6.800	10	14	14	26	46	69	2.900	-	2.684
Salliqueló	1ª	224.300	53	60	69	86	98	100	-	-	224.300
	2ª	24.000	-	4	20	71	89	95	1.000	-	21.735
	F	5.000	-	-	-	-	-	-	-	5.000	-
Tandil	1ª	644.000	82	82	84	82	92	97	-	-	623.843
	2ª	258.500	-	-	-	6	26	46	-	-	118.755
Tres Arroyos	1ª	631.000	36	36	41	58	77	77	-	-	485.302
	2ª	54.900	-	-	-	-	-	10	-	-	5.347
25 de Mayo	1ª	361.900	55	61	72	78	83	84	27.500	-	280.328
	2ª	125.100	5	10	20	29	33	33	21.600	-	34.486
BUENOS AIRES	13/14	6.543.170	62	65	66	77	84	87	71.380	45.590	5.602.129
	12/13	6.734.155	80	85	90	94	97	99	-	-	-
Laboulaye	1ª	800.000	100	100	100	100	100	100	5.000	-	795.000
	2ª	140.000	15	27	75	100	100	100	-	-	140.000
M. Juárez	1ª	1.082.800	100	100	100	100	100	100	28.600	-	1.054.200
	2ª	90.500	100	100	100	100	100	100	2.500	-	88.000
	F	100	-	-	-	-	-	-	-	100	-
Río Cuarto	1ª	1.117.600	75	85	95	100	100	100	-	-	1.117.600
	2ª	60.200	17	53	81	90	98	100	-	-	60.200
S. Francisco	1ª	1.081.500	61	68	80	89	100	100	20.000	-	1.061.500
	2ª	141.000	69	75	90	99	100	100	10.000	-	131.000
V. María	1ª	790.600	90	92	98	100	100	100	6.950	-	783.650
	2ª	199.100	55	59	81	87	96	100	1.450	-	197.650
CORDOBA	13/14	5.503.400	80	85	93	97	99	100	74.500	100	5.428.800
	12/13	5.349.312	97	99	100	100	100	100	-	-	-
Paraná	1ª	402.000	100	100	100	100	100	100	-	-	402.000
	2ª	120.000	81	90	95	95	98	98	-	-	117.792
R. del Tala	1ª	790.000	91	95	97	98	100	100	1.500	-	788.500
	2ª	160.000	61	72	86	90	96	98	1.000	-	155.359
	F	-	-	-	-	-	-	-	-	-	-
ENTRE RIOS	13/14	1.472.000	89	94	96	97	99	99	2.500	-	1.463.651
	12/13	1.418.600	87	93	98	100	100	100	-	-	-
General Pico	1ª	378.600	26	40	72	84	93	100	12.600	-	366.000
	2ª	17.300	-	-	-	-	-	38	1.500	-	5.949
Santa Rosa	1ª	70.000	48	55	63	83	86	91	-	-	63.721
	2ª	8.000	-	-	-	21	26	96	500	-	7.231
LA PAMPA	13/14	473.900	35	40	67	80	87	96	14.600	-	442.901
	12/13	447.400	74	93	94	96	99	100	-	-	-
Avellaneda	1ª	136.500	15	18	24	37	43	66	-	-	90.104
	2ª	43.000	9	11	16	25	33	59	-	-	25.250
C.de Gómez	1ª	868.000	100	100	100	100	100	100	-	-	868.000
	2ª	170.000	100	100	100	100	100	100	-	-	170.000
Casilda	1ª	607.000	100	100	100	100	100	100	12.900	-	594.100
	2ª	105.300	100	100	100	100	100	100	-	-	105.300
Rafaela	1ª	587.000	78	81	89	95	98	100	20.000	-	567.000
	2ª	233.000	62	71	81	89	96	100	5.000	-	228.000
V. Tuerto	1ª	525.000	100	100	100	100	100	100	-	-	525.000
	2ª	85.000	98	98	98	98	99	99	6.500	-	77.715
SANTA FE	13/14	3.359.800	89	90	93	95	96	98	44.400	-	3.250.469
	12/13	3.173.500	93	96	98	99	100	100	-	-	-
CATAMARCA		16.500	34	37	56	69	83	85	1.570	-	12.691
CORRIENTES		25.000	12	20	30	40	60	70	-	-	17.500
PCIA. R. S. PEÑA		295.000	17	35	42	58	75	83	9.320	-	237.829
CHARATA (Chaco)		330.000	15	22	23	30	43	59	-	-	193.743
FORMOSA		12.000	12	20	30	40	60	70	-	-	8.400
JUJUY		9.220	33	34	36	48	68	88	-	-	8.101
MISIONES		1.300	20	100	100	100	100	100	-	-	1.300
SALTA		495.105	55	59	61	63	73	85	-	-	421.235
SAN LUIS	1º	390.000	95	96	97	98	100	100	-	-	390.000
	2º	2.500	56	88	90	93	100	100	-	-	2.500
S. ESTERO		297.000	78	79	80	92	92	92	-	-	273.775
QUIMIILI (S. del Est.)		850.000	6	12	25	34	49	82	-	-	699.125
TUCUMAN		197.700	26	28	49	66	82	93	2.590	-	180.691
TOTAL PAIS	13/14	20.273.595	69	73	78	84	89	93	220.860	45.690	18.634.840
	12/13	20.035.572	85	90	94	97	99	99	-	-	-

(*) Cifras provisórias

Las áreas están expresadas en hectáreas
ESTIMACIONES AGRICOLAS
M.A.G. y P.

AVANCE DE LA COSECHA DE SORGO

CAMPAÑA: 2013/2014(*)

DELEGACION		AREA SEMBRADA Has	15/05 %	22/05 %	29/05 %	05/06 %	12/06 %	19/06 %	AREA PERDIDA Has	AREA COSECHADA Has
Bahía Blanca		1.000	-	-	-	-	-	-	500	-
Bolívar		3.000	-	-	-	-	-	-	-	-
Bragado		11.600	56	56	56	56	56	56	5.360	3.490
General Madariaga		-	-	-	-	-	-	-	-	-
Junín		8.400	-	-	-	5	20	40	2.700	2.280
La Plata		5.850	15	16	24	27	30	42	2.650	1.360
Lincoln		9.800	-	8	27	48	64	81	5.600	3.390
Pehuajó		3.970	-	-	41	50	100	100	1.070	2.900
Pergamino		11.050	48	48	48	48	84	84	-	9.240
Pigüé		20.000	-	-	-	4	17	31	13.000	2.140
Salliqueló		40.000	-	-	-	-	-	13	27.500	1.670
Tandil		-	-	-	-	-	-	-	-	-
Tres Arroyos		-	-	-	-	-	-	-	-	-
25 de Mayo		14.500	-	-	16	26	26	26	-	3.820
BUENOS AIRES	13/14	129.170	13	14	20	25	36	43	58.380	30.290
	12/13	143.790	13	16	22	43	60	75	-	-
Laboulaye		53.000	-	-	2	3	22	40	2.000	20.400
Marcos Juárez		18.500	14	14	16	20	28	32	8.100	3.340
Río Cuarto		65.500	-	-	10	21	60	83	-	54.400
San Francisco		94.500	-	-	-	10	29	54	33.000	33.090
Villa María		77.300	-	-	20	40	66	91	300	69.870
CORDOBA	13/14	308.800	1	1	9	20	46	68	43.400	181.100
	12/13	262.300	44	49	60	82	90	93	-	-
Paraná		58.000	91	92	92	92	97	97	-	56.260
Rosario del Tala		65.000	62	72	74	75	84	87	8.000	49.850
ENTRE RIOS	13/14	123.000	77	82	83	84	91	92	8.000	106.110
	12/13	136.500	89	90	91	94	96	98	-	-
General Pico		6.300	-	-	-	-	-	-	-	-
Santa Rosa		61.000	-	-	-	-	-	15	34.500	4.080
LA PAMPA	13/14	67.300	-	-	-	-	-	12	34.500	4.080
	12/13	85.900	5	11	17	34	58	67	-	-
Avellaneda		74.000	25	29	32	37	42	55	10.000	35.350
Cañada de Gómez		20.000	55	55	79	85	92	95	-	19.080
Casilda		7.100	91	92	92	100	100	100	-	7.100
Rafaela		69.000	83	84	87	92	95	97	28.000	39.740
Venado Tuerto		3.500	85	85	87	87	90	95	-	3.330
SANTA FE	13/14	173.600	52	54	60	65	69	77	38.000	104.600
	12/13	186.700	84	85	88	89	91	92	-	-
CATAMARCA		-	-	-	-	-	-	-	-	-
CORRIENTES		-	-	-	-	-	-	-	-	-
Pcia. R. S. PEÑA (Chaco)		88.000	22	22	22	23	30	37	18.430	25.580
CHARATA (Chaco)		57.500	39	55	56	61	61	67	30	38.700
FORMOSA		-	-	-	-	-	-	-	-	-
JUJUY		-	-	-	-	-	-	-	-	-
MISIONES		-	-	-	-	-	-	-	-	-
SALTA		-	-	-	-	-	-	-	-	-
SAN LUIS		38.000	41	51	63	65	85	95	7.500	28.820
SANTIAGO DEL ESTERO		26.100	71	76	76	88	88	96	4.600	20.720
QUIMILI (Sgo. Del Estero)		80.000	-	-	8	8	8	9	-	7.400
TUCUMAN		4.450	4	5	8	42	62	64	2.000	1.560
TOTAL PAIS	13/14	1.095.920	27	29	35	40	52	62	214.840	548.960
	12/13	1.157.963	43	46	51	64	73	80	-	-

(*) Cifras Provisorias

Las AREAS están expresadas en hectáreas.

ESTIMACIONES AGRICOLAS

M.A.G. y P.

**ESTADO DE LOS CULTIVOS
Y HUMEDAD DEL SUELO**

HUMEDAD Y ESTADO DE LOS CULTIVOS

Desde el 13/06/14 hasta el 19/06/14

PROVINCIA	DELEGACION	MAIZ											GIRASOL														
		Estadio Fenológico					Estado General				Humedad	Estadio Fenológico (*)					Estado General				Humedad						
		E	C	F	L	M	MB	B	R	M		E	C	F	L	M	MB	B	R	M							
BUENOS AIRES	BAHIA BLANCA	-	-	-	20	80	-	42	58	-	A/E	-	-	-	-	-	-	-	-	-	-	-	-	-	-	-	-
	BOLIVAR	-	-	-	-	100	-	50	50	-	A	-	-	-	-	-	-	-	-	-	-	-	-	-	-	-	-
	BRAGADO	-	-	-	-	100	-	50	50	-	A	-	-	-	-	-	-	-	-	-	-	-	-	-	-	-	-
	GENERAL MADARIAGA	-	-	-	-	100	-	70	20	10	A	-	-	-	-	-	-	-	-	-	-	-	-	-	-	-	-
	JUNIN	-	-	-	-	100	-	100	-	-	A	-	-	-	-	-	-	-	-	-	-	-	-	-	-	-	-
	LA PLATA	-	-	-	-	100	44	50	6	-	A	-	-	-	-	-	-	-	-	-	-	-	-	-	-	-	-
	LINCOLN	-	-	-	-	100	-	89	11	-	E/A	-	-	-	-	-	-	-	-	-	-	-	-	-	-	-	-
	PEHUAJO	-	-	-	-	100	4	55	39	3	A	-	-	-	-	-	-	-	-	-	-	-	-	-	-	-	-
	PERGAMINO	-	-	-	-	100	-	90	10	-	A	-	-	-	-	-	-	-	-	-	-	-	-	-	-	-	-
	PIGÜE	-	-	-	-	100	-	16	53	31	A	-	-	-	-	-	-	-	-	-	-	-	-	-	-	-	-
	SALLIQUELO	-	-	-	-	100	-	26	35	39	A	-	-	-	-	-	-	-	-	-	-	-	-	-	-	-	-
	TANDIL	-	-	-	-	100	-	52	45	3	A	-	-	-	-	-	-	-	-	-	-	-	-	-	-	-	-
	TRES ARROYOS	-	-	-	-	100	-	100	-	-	A	-	-	-	-	-	-	-	-	-	-	-	-	-	-	-	-
	25 DE MAYO	-	-	-	-	100	-	53	47	-	E/I	-	-	-	-	-	-	-	-	-	-	-	-	-	-	-	-
LABOULAYE	-	-	-	-	100	-	38	30	32	A	-	-	-	-	-	-	-	-	-	-	-	-	-	-	-	-	
CORDOBA	MARCOS JUAREZ	-	-	-	-	100	25	75	-	A/E	-	-	-	-	-	-	-	-	-	-	-	-	-	-	-	-	
	RIO CUARTO	-	-	-	-	100	-	67	20	13	A	-	-	-	-	-	-	-	-	-	-	-	-	-	-	-	
	SAN FRANCISCO	-	-	-	-	100	-	90	10	-	A	-	-	-	-	-	-	-	-	-	-	-	-	-	-	-	
	VILLA MARIA	-	-	-	-	100	64	36	-	-	A/E	-	-	-	-	-	-	-	-	-	-	-	-	-	-	-	
ENTRE RIOS	PARANA	-	-	-	-	100	8	78	14	-	A	-	-	-	-	-	-	-	-	-	-	-	-	-	-	-	
	ROSARIO DEL TALA	-	-	-	-	100	4	31	55	10	E/A	-	-	-	-	-	-	-	-	-	-	-	-	-	-	-	
LA PAMPA	GENERAL PICO	-	-	-	-	100	1	41	20	37	E/A	-	-	-	-	-	-	-	-	-	-	-	-	-	-	-	
	SANTA ROSA	-	-	-	21	79	-	6	67	27	A/R	-	-	-	-	-	-	-	-	-	-	-	-	-	-	-	
SANTA FE	AVELLANEDA	-	-	-	-	100	-	63	33	4	A/R	-	-	-	-	-	-	-	-	-	-	-	-	-	-	-	
	CASILDA	-	-	-	-	100	40	48	10	2	E/A	-	-	-	-	-	-	-	-	-	-	-	-	-	-	-	
	CAÑADA de GOMEZ	-	-	-	-	100	42	43	15	-	E/A	-	-	-	-	-	-	-	-	-	-	-	-	-	-	-	
	RAFAELA	-	-	-	-	100	-	55	21	24	A/E	-	-	-	-	-	-	-	-	-	-	-	-	-	-	-	
CATAMARCA	VENADO TUERTO	-	-	-	-	100	-	100	-	-	A	-	-	-	-	-	-	-	-	-	-	-	-	-	-	-	
	CATAMARCA	-	-	-	-	100	-	50	44	6	A	-	-	-	-	-	-	-	-	-	-	-	-	-	-	-	
CORRIENTES	CORRIENTES	-	-	-	-	-	-	53	38	9	R	-	-	-	-	-	-	-	-	-	-	-	-	-	-	-	
CHACO	CHACO	-	-	-	38	62	62	36	3	-	R/A	-	-	-	-	-	-	-	-	-	-	-	-	-	-	-	
FORMOSA	FORMOSA	-	-	-	-	-	-	-	-	-	-	-	-	-	-	-	-	-	-	-	-	-	-	-	-	-	
JUJUY	JUJUY	-	-	-	60	40	-	100	-	-	A	-	-	-	-	-	-	-	-	-	-	-	-	-	-	-	
MISIONES	POSADAS	-	-	-	-	-	31	60	9	-	A/R	-	-	-	-	-	-	-	-	-	-	-	-	-	-	-	
SALTA	SALTA	-	-	-	60	40	-	88	10	2	A/R	-	-	-	-	-	-	-	-	-	-	-	-	-	-	-	
SAN LUIS	SAN LUIS	-	-	-	-	100	-	100	-	-	A/R	-	-	-	-	-	-	-	-	-	-	-	-	-	-	-	
SANTIAGO DEL ESTERO	SANTIAGO DEL ESTERO	-	-	-	1	99	4	86	10	-	A	-	-	-	-	-	-	-	-	-	-	-	-	-	-	-	
TUCUMAN	TUCUMAN	-	-	-	-	100	-	65	33	2	A/R	-	-	-	-	-	-	-	-	-	-	-	-	-	-	-	

Las cifras expresan porcentaje de la superficie del área sembrada.

Estado general: MB: Muy Bueno, B: Bueno, R: Regular, M:Malo.

Humedad: A: Adecuada, R: Regular, E: Exceso, I: Inundación, PS: Principio de Sequía, S: Sequía.

Estadio Fenológico: E: Emergencia; C:Crecimiento; F: Floración; L: Llenado; M: Madurez

(*) La sumatoria puede ser inferior a 100, correspondiendo la diferencia a siembras aún sin emerger.

HUMEDAD Y ESTADO DE LOS CULTIVOS

Desde el 13/06/14 hasta el 19/06/14

PROVINCIA	DELEGACION	SOJA de primera									SOJA de segunda									HUMEDAD					
		Estadio Fenológico (*)					Estado General				Estadio Fenológico(*)					Estado General									
		E	C	F	L	M	MB	B	R	M	E	C	F	L	M	MB	B	R	M						
BUENOS AIRES	BAHIA BLANCA	-	-	-	-	-	-	-	-	-	-	-	-	-	-	-	-	-	-	-	-	-	-	-	
	BOLIVAR	-	-	-	-	100	-	100	-	-	-	-	-	-	100	-	-	100	-	-	-	-	-	-	A
	BRAGADO	-	-	-	-	100	-	100	-	-	-	-	-	-	100	-	60	40	-	-	-	-	-	-	A
	GRAL. MADARIAGA	-	-	-	-	100	-	93	7	-	-	-	-	-	100	-	66	34	-	-	-	-	-	-	A
	JUNIN	-	-	-	-	100	-	100	-	-	-	-	-	-	100	-	25	75	-	-	-	-	-	-	A
	LA PLATA	-	-	-	-	100	41	50	9	-	-	-	-	-	100	63	35	2	-	-	-	-	-	-	E/A
	LINCOLN	-	-	-	-	100	-	92	8	-	-	-	-	-	100	-	99	1	-	-	-	-	-	-	E/A
	PEHUAJO	-	-	-	-	100	14	71	16	-	-	-	-	-	100	5	36	59	-	-	-	-	-	-	A
	PERGAMINO	-	-	-	-	-	-	-	-	-	-	-	-	-	100	-	100	-	-	-	-	-	-	-	A
	PIGUE	-	-	-	-	100	-	25	54	21	-	-	-	-	100	-	-	29	71	-	-	-	-	-	A
	SALLIQUELO	-	-	-	-	-	-	-	-	-	-	-	-	-	100	-	17	35	48	-	-	-	-	-	A
	TANDIL	-	-	-	-	100	-	70	30	-	-	-	-	-	100	-	-	64	36	-	-	-	-	-	A
	TRES ARROYOS	-	-	-	-	100	-	100	-	-	-	-	-	-	100	-	100	-	-	-	-	-	-	-	A
	25 DE MAYO	-	-	-	-	100	-	99	1	-	-	-	-	-	100	-	86	14	-	-	-	-	-	-	E/I
CORDOBA	LABOULAYE	-	-	-	-	-	-	-	-	-	-	-	-	-	-	-	-	-	-	-	-	-	-	-	
	MARCOS JUAREZ	-	-	-	-	-	-	-	-	-	-	-	-	-	-	-	-	-	-	-	-	-	-	-	
	RIO CUARTO	-	-	-	-	-	-	-	-	-	-	-	-	-	-	-	-	-	-	-	-	-	-	-	
	SAN FRANCISCO	-	-	-	-	-	-	-	-	-	-	-	-	-	-	-	-	-	-	-	-	-	-	-	
	VILLA MARIA	-	-	-	-	-	-	-	-	-	-	-	-	-	-	-	-	-	-	-	-	-	-	-	
ENTRE RIOS	PARANA	-	-	-	-	-	-	-	-	-	-	-	-	100	-	100	-	-	-	-	-	-	-	A	
	ROSARIO DEL TALA	-	-	-	-	-	-	-	-	-	-	-	-	100	12	68	15	5	-	-	-	-	-	E/A	
LA PAMPA	GENERAL PICO	-	-	-	-	-	-	-	-	-	-	-	-	100	-	5	50	45	-	-	-	-	-	E/A	
	SANTA ROSA	-	-	-	1	99	-	42	58	-	-	-	-	100	-	18	76	6	-	-	-	-	-	A	
SANTA FE	AVELLANEDA	-	-	-	-	100	-	72	28	-	-	-	-	100	-	77	23	-	-	-	-	-	-	A/E/R	
	CASILDA	-	-	-	-	-	-	-	-	-	-	-	-	-	-	-	-	-	-	-	-	-	-	-	
	CAÑADA de GOMEZ	-	-	-	-	-	-	-	-	-	-	-	-	-	-	-	-	-	-	-	-	-	-	-	
	RAFAELA	-	-	-	-	-	-	-	-	-	-	-	-	-	-	-	-	-	-	-	-	-	-	-	
VENADO TUERTO	-	-	-	-	-	-	-	-	-	-	-	-	-	100	-	100	-	-	-	-	-	-	-	A	
CATAMARCA	CATAMARCA	-	-	-	1	99	-	43	55	2	-	-	-	-	-	-	-	-	-	-	-	-	-	A	
CORRIENTES	CORRIENTES	-	-	-	-	-	-	-	-	-	-	-	-	-	-	-	-	-	-	-	-	-	-	-	
CHACO	CHARATA	-	-	-	15	85	53	41	6	-	-	-	-	-	-	-	-	-	-	-	-	-	-	A/R/E	
	PCIA. R. S. PENA	-	-	-	-	100	52	41	7	-	-	-	-	-	-	-	-	-	-	-	-	-	-	A/R	
FORMOSA	FORMOSA	-	-	-	-	-	-	-	-	-	-	-	-	-	-	-	-	-	-	-	-	-	-	-	
JUJUY	JUJUY	-	-	-	-	100	-	100	-	-	-	-	-	-	-	-	-	-	-	-	-	-	-	A	
MISIONES	POSADAS	-	-	-	-	-	-	-	-	-	-	-	-	-	-	-	-	-	-	-	-	-	-	A	
SALTA	SALTA	-	-	-	-	100	-	86	11	3	-	-	-	-	-	-	-	-	-	-	-	-	-	A/R	
SAN LUIS	SAN LUIS	-	-	-	-	-	-	-	-	-	-	-	-	-	-	-	-	-	-	-	-	-	-	-	
SANTIAGO DEL ESTERO	SANTIAGO DEL ESTERO	-	-	-	-	100	-	95	5	-	-	-	-	-	-	-	-	-	-	-	-	-	-	A/R	
	QUIMILI	-	-	-	-	100	5	85	10	-	-	-	-	-	-	-	-	-	-	-	-	-	-	A	
TUCUMAN	TUCUMAN	-	-	-	1	99	-	54	40	6	-	-	-	-	-	-	-	-	-	-	-	-	-	A	

Las cifras expresan porcentaje de la superficie del área sembrada.

Estado general: MB: Muy Bueno, B: Bueno, R: Regular, M:Malo.

Humedad: A: Adecuada, R: Regular, E: Exceso, I : Inundación, PS: Principio de Sequía, S: Sequía.

Estadio Fenológico: E: Emergencia; C:Crecimiento; F: Floración; L: Llenado; M: Madurez

(*) La sumatoria puede ser inferior a 100, correspondiendo la diferencia a siembras aún sin emerger.

Más información <http://dev.sii.gov.ar/informes>